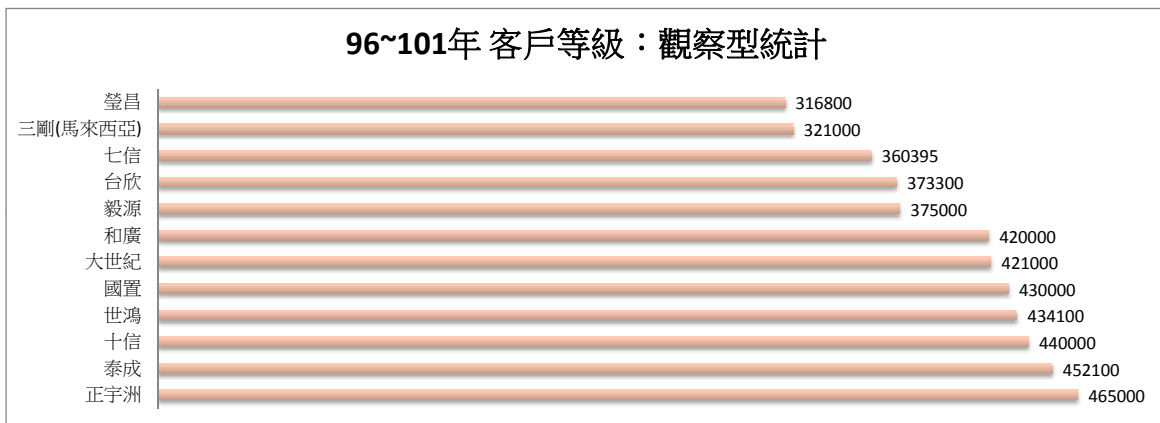
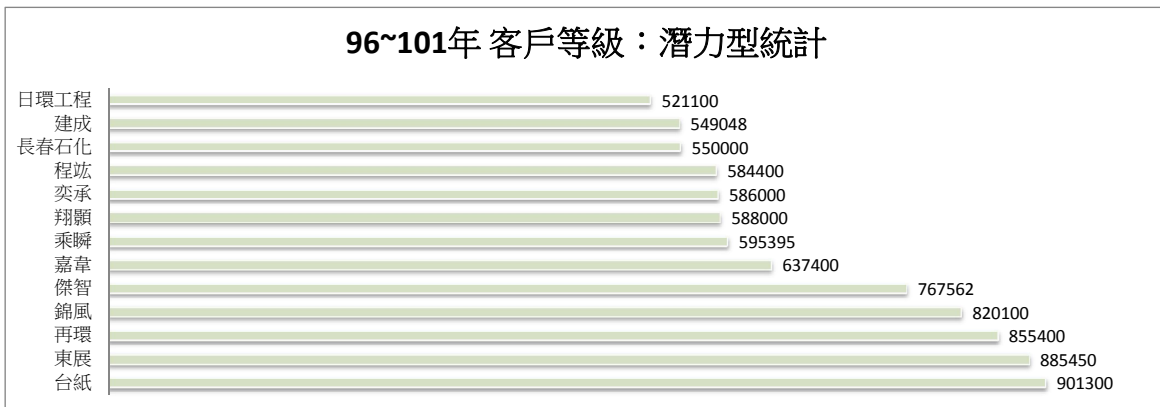
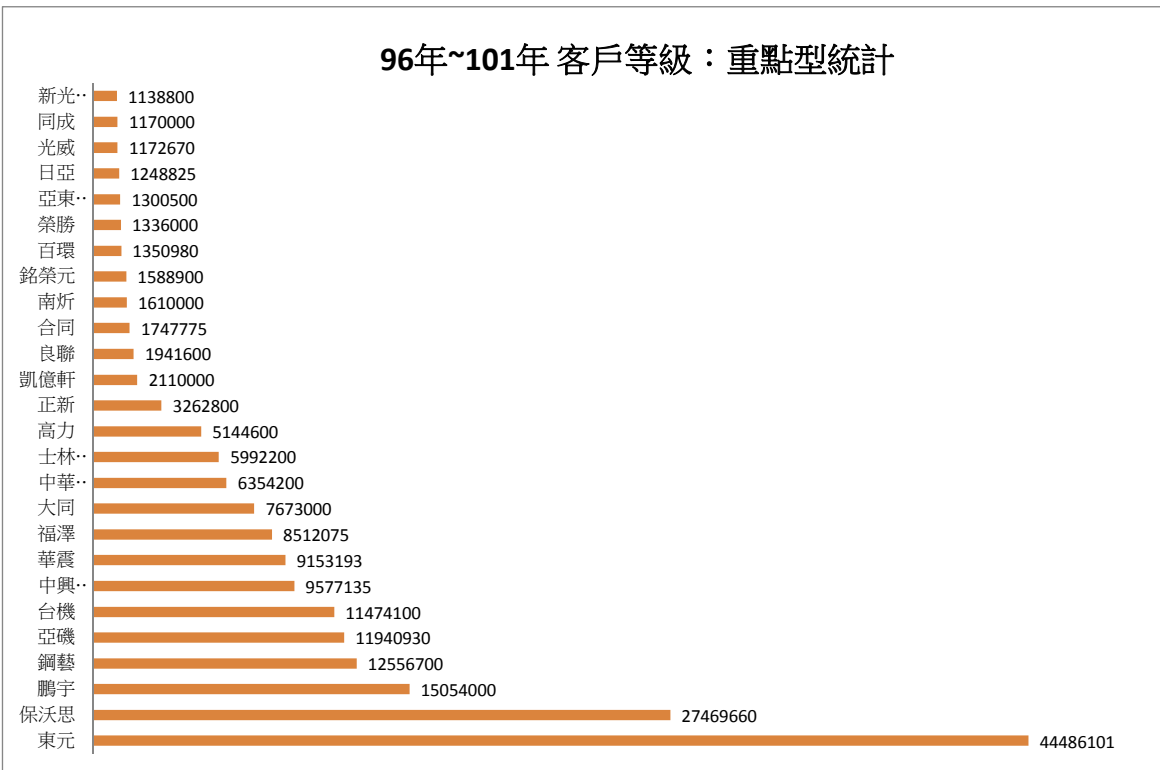


建立日期: 101/7/10

客戶數	客戶	累計總額	佔有比率	客戶等級
1	東元	44486101	20.54%	重點型
2	保沃思	27469660	12.68%	
3	鵬宇	15054000	6.95%	
4	鋼藝	12556700	5.80%	
5	亞磯	11940930	5.51%	
6	台機	11474100	5.30%	
7	中興電工	9577135	4.42%	
8	華震	9153193	4.23%	
9	福澤	8512075	3.93%	
10	大同	7673000	3.54%	
11	中華精機	6354200	2.93%	
12	士林電機	5992200	2.77%	
13	高力	5144600	2.38%	
14	正新	3262800	1.51%	
15	凱億軒	2110000	0.97%	
16	良聯	1941600	0.90%	
17	合同	1747775	0.81%	
18	南忻	1610000	0.74%	
19	銘榮元	1588900	0.73%	
20	百環	1350980	0.62%	
21	榮勝	1336000	0.617%	
22	亞東石化	1300500	0.60%	
23	日亞	1248825	0.58%	
24	光威	1172670	0.54%	
25	同成	1170000	0.54%	
26	新光和纖	1138800	0.53%	
27	台紙	901300	0.42%	
28	東展	885450	0.41%	
29	再環	854400	0.39%	
30	錦風	820100	0.38%	
31	傑智	767562	0.35%	
32	嘉韋	637400	0.29%	
33	乘瞬	595395	0.275%	
34	翔顯	588000	0.272%	
35	奕承	586000	0.271%	
36	程竝	584400	0.270%	
37	長春石化	550000	0.254%	
38	建成	549048	0.254%	
39	日環工程	521100	0.24%	
40	正宇洲	465000	0.215%	
41	泰成	452100	0.209%	
42	十信	440000	0.203%	
43	世鴻	434100	0.200%	
44	國置	430000	0.199%	
45	大世紀	421000	0.194%	
46	和廣	420000	0.194%	
47	毅源	375000	0.173%	
48	台欣	373300	0.172%	
49	七信	360395	0.166%	
50	三剛(馬來西亞)	321000	0.148%	
51	瑩昌	316800	0.146%	
52	東正	276227		
53	瑞銘	270000		
54	東庚	264100		
55	辰訓	250000		
56	勝豹上橋	249000		
57	瀚晟	228400		
58	鴻鈞	205200		
59	保捷	200000		
60	康全	170000		
61	晨杏	168000		
62	中國製釉	160000		
63	岳安	148050		
64	億勝	141000		
65	邦皇	138826		
66	宏亦	137280		
67	安正	130400		
68	旺鋼	130000		
69	盈昌	125000		
70	程岳	120000		
71	永光三廠	106770		
72	北半球	105000		
73	弘林	103500		
74	新泰成	102000		
75	銘順	101200		
76	星運	100000		
77	亞力	95000		
78	巨磊	91500		
79	東武	90800		
80	上華(吳煒)	90000		
81	合鑫	83000		
82	雙永	75800		
83	士林紙業	72175		
84	富大	71790		
85	正陽	63070		
86	商佑	63000		
87	達輝	55000		
88	宏準	54200		
89	祥富	53000		
90	中柱	52000		
91	中華聯合	52000		
92	純基	51000		
93	台灣端板	49970		
94	和帆	46400		
95	亞晉	46300		
96	慶豐	45300		
97	新田	45000		
98	鈺錕	43000		
99	鉸洲	43000		
100	擘瑒	42000		



貝勒司股份有限公司 自96年~101年接單客戶數與總額排序

建立日期：101/7/10

第2頁，共2頁

客戶數	客戶	累計總額	佔有比率			客戶等級
101	允鈞	41400				
102	史谷脫	40800				
103	七福	40300				
104	乙承	40000				
105	孫氏凡而	40000				
109	俐達	38000				
110	英威達	38000				
111	金士東	36900				
112	富國	33000				
113	承泓	31500				
114	霖昌	30000				
115	中塑	28000				
116	昌晟	27000				
117	兆富	25000				
118	亞炬	25000				
119	正誠	24600				
120	榮進	22870				
121	承源	22000				
122	久億	21038				
123	共晟	20000				
124	皇群	20000				
125	潤誠	20000				
126	正大	19750				
127	碩辰	18200				
128	春霖	15600				
129	赫得	15200				
130	晉新	15000				
131	精準	15000				
132	鑣達	14850				
133	華富	14600				
134	上惇	14200				
135	代有	13500				
136	乘順	12190				
137	國英	11800				
138	銓豐	11600				
139	力翰	10750				
140	台灣林吉	8800				
141	志豪	8500				
142	陳先生	8000				
143	東立	7200				
144	宸鴻	7100				
145	詮豐	6500				
146	尚智	6000				
147	華鎧	5000				
148	硅素	4500				
149	玉門	4000				
150	鴻業	3500				
		216557600	90.7%	4.08%	2.22%	